

VÝMĚNNÉ ODVĚTRÁVAČE

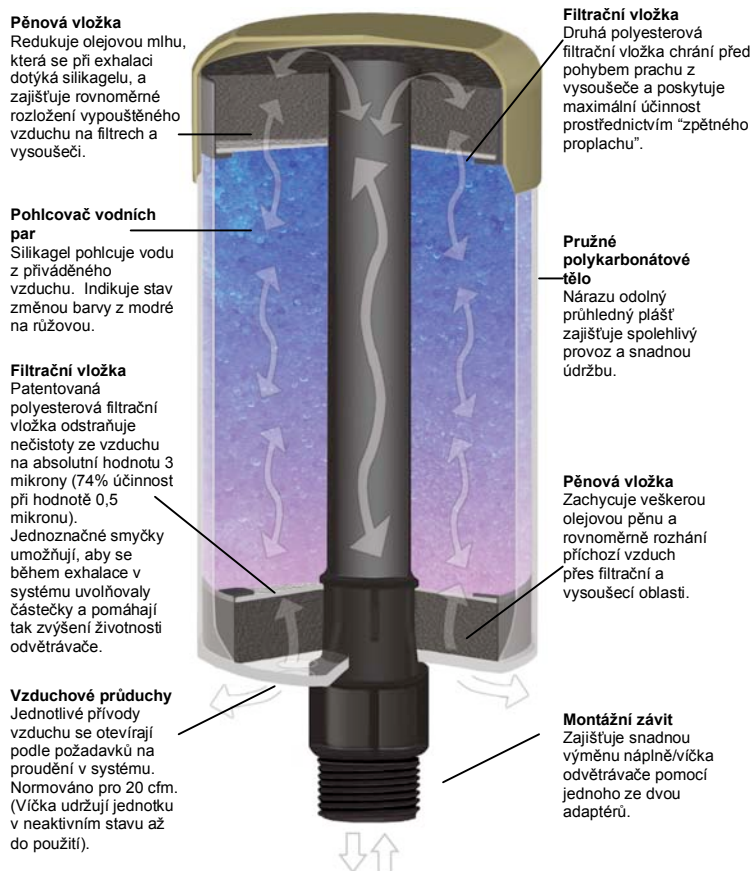
JEDNODUCHÁ A SPOLEHLIVÁ OCHRANA MAZIVA



EUROPE

Výměnné vysoušecí odvětrávače

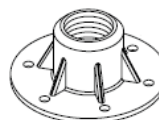
- Pružné polykarbonátové plastové tělo
- Obousměrný řízený proud vzduchu
- Vícestupňový filtrační proces
- Adsorbent vodních par
- Barevný indikátor pro snadné sledování systému



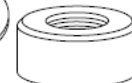
STANDARDNÍ SPOTŘEBNÍ ODVĚTRÁVAČE

| Model č. | DC-2 | DC-3 | DC-4 |
|---|-------------|-------------|-------------|
| Velikost jednotky (výška x průměr, cm) | 11,4 x 10,2 | 16,5 x 10,2 | 21,6 x 10,2 |
| Filtrační plocha (cm ² na filtr) | 25,4 | 25,4 | 25,4 |
| Množství silikagelu (kg) | 0,45 | 0,68 | 0,91 |
| Množství zadržené vody (l) | 0,18 | 0,27 | 0,36 |
| Množství zastavené vody (l) | 0,65 | 1,15 | 1,6 |
| Provozní teplota - rozsah (°C) | -50 až +100 | -50 až +100 | -50 až +100 |
| Max. průtok (l/mn při 70 mb) | 600 | 600 | 600 |
| Vysoušecí činidlo | Silikagel | Silikagel | Silikagel |
| Filtrace (μ absolutní) | 3 | 3 | 3 |
| Velikost připojení | 1" NPT | 1" NPT | 1" NPT |

| Díl | Materiál |
|--------------------|--------------------|
| Tělo & víčko | Polykarbonát |
| Filtrační médium | Dacron Polyester |
| Pěnová vložka | Polyuretanová pěna |
| Vysoušedlo | Silikagel |
| Svislá trubka | Nylon |
| Závitové připojení | Nylon |



Adaptér 12T,
902120
nebo 937546



Adaptér 15T,
902121 nebo
937463



Adaptér 17T, (3/4")
Adaptér 10 není
potřeba.



EUROPE

23 Allée VALENTIN, 33470 GUJAN
MESTRAS, FRANCE
Phone: (33) (0)557 730 408
Fax: (33) (0)557 730 409



| | Identifikace | NPT připojení | Model č. |
|----------|--------------------|---------------|----------|
| Metoda 1 | Přírubový adaptér | | DC 12* |
| Metoda 2 | Závitový adaptér | 3/4" | DC 17* |
| Metoda 3 | Bajonetový adaptér | | DC 15* |

Odvětrávače DES-CASE splňují

evropské předpisy **REACH**

(platné od června 2007)

Odvětrávače DES-CASE jsou zkonstruovány tak, aby poskytovaly ochranu promazávaným nádobám, jako jsou převodovky, hydraulika, elektrické transformátory a chemické nádoby.

Použití odvětrávačů DES-CASE

Řeka



Pobřeží



Kanál



Větrná turbína



Prevodovky, elektrické transformátory, letištní a hydraulické nádrže



Jak správně používat odvětrávače DES-CASE

Pokud je to možné, používejte odvětrávače DES-CASE na hydraulických nádobách nebo převodovkách se suchým mazivem, které je nové nebo čisté. Tím se umožní maximální využití odvětrávače (na základě 15 let používání v Evropě vydrží jednotky obvykle 12-14 měsíců do výměny). S postupem využití kapacity filtrace mění odvětrávače DES-CASE barvu od modré do růžové, vždy odspoda k horní části odvětrávače. Když se barva změní odspoda až nahoru, značí to, že v nádobě je velké množství vlhkosti.

Jestliže se odvětrávač DES-CASE použije se znečištěným mazivem, pomůže vyčistit nádobu nebo převodovku. Tím se může snížit životnost odvětrávače o přibližně 2 měsíce nebo méně v případě první nasazené jednotky. Během prvních dvou měsíců doporučujeme kontrolovat jednotky každý týden. Jestliže odvětrávač vydrží dva měsíce beze změny barvy, pravděpodobně vydrží celý rok, aniž by bylo nutné jej vyměnit.



Ve spodní části odvětrávače otevřete pouze potřebný počet otvorů pro přívod vzduchu:

- Pro převodovky nebo hydraulické systémy, kde dochází k odchylkám hladiny pouze z důvodu teploty, otevřete pouze dva (2) otvory pro přívod vzduchu (při 180°).
- Pro hydraulické nádoby s válci: otevřete správný počet otvorů pro přívod vzduchu (viz níže).

Vytáhněte modré víčko, které chrání svislou trubku a před umístěním nasadíte odvětrávač do správného adaptéru.

| Proud vzduchu | Převodovky | Průtok na hydraulickém čerpadle | Počet otevřených větracích otvorů | Pokles tlaku |
|-----------------|------------------------|---------------------------------|-----------------------------------|--------------|
| 0 až 150 l/mn | 2 otevř. otvory | 150 l/mn | 2 (při 180°) | 20 mbar |
| 150 až 300 l/mn | 2 otevř. otvory | 300 l/mn | 4 (při 180°) | 35 mbar |
| 300 až 450 l/mn | 2 otevř. otvory | 450 l/mn | 6 (při 180°) | 40 mbar |
| 450 až 600 l/mn | 2 otevř. otvory | 600 l/mn | 8 | 70 mbar |

Údržba: Když se tělo odvětrávače zbarví do růžova (nebo do běla po delší době), nahradte odvětrávač novou jednotkou.

Likvidace: Pokud je potřeba jednotku DES-CASE vyměnit, pravděpodobně obsahuje určité množství olejových výparů. Jednotku je potřeba zlikvidovat v souladu s předpisy pro podobné materiály. Příkladem mohou být hadry a papír napuštěbí olejem nebo plastové mazací kazety.

Zdraví a bezpečnost: Protože jednotky pravděpodobně obsahují určité množství oleje, v případě nouze dodržujte postupy pro MSDS oleje.

Rozměry:

| | |
|--|--|
| DC2 | Převodovky menší než 600 litrů* nebo hydraulické nádoby menší než 190 litrů* |
| DC3 | Převodovky menší než 2 000 litrů* nebo hydraulické nádoby menší než 800 litrů* |
| DC4 | Převodovky menší než 4 000 litrů* nebo hydraulické nádoby menší než 2 500 litrů* |
| *Celkový vnější objem nádoby nebo převodovky | |

PRODUKTY DC2, DC3 & DC4 OD SPOLEČNOSTI DESCASE EUROPE JSOU VYROBENY VE SHODĚ S **REACH**

www.descase-europe.com e-mail: descase.europe@wanadoo.fr